

# A quick analysis of the debtors list released by Greek state

€30,923,467,698 από 6,000 επιχειρήσεις

Source of data: <http://www.gsis.gr/debtors/kerdoskopika-np.html>

- ✓ **Ετερόρρυθμες επιχειρήσεις**  
€ 1,333,182,646 518 περιπτώσεις
- ✓ **Αγροτικοί συνεταιρισμοί**  
€ 276,242,760 24 περιπτώσεις
- ✓ **Εταιρείες Περιορισμένης Ευθύνης**  
€ 7,941,707,952 1,565 περιπτώσεις
- ✓ **Προσωπικές επιχειρήσεις**  
€ 3,092,384,833 594 περιπτώσεις
- ✓ **Δημοτικές επιχειρήσεις**  
€ 397,120,399 12 περιπτώσεις

- ✓ **Ανώνυμες επιχειρήσεις**  
€ 16,144,105,192 2,575 περιπτώσεις
- ✓ **Ομόρρυθμες**  
€ 1,546,472,681 684 περιπτώσεις
- ✓ **Ποδοσφαιρικές Α.Ε.**  
€ 181,732,732 18 περιπτώσεις

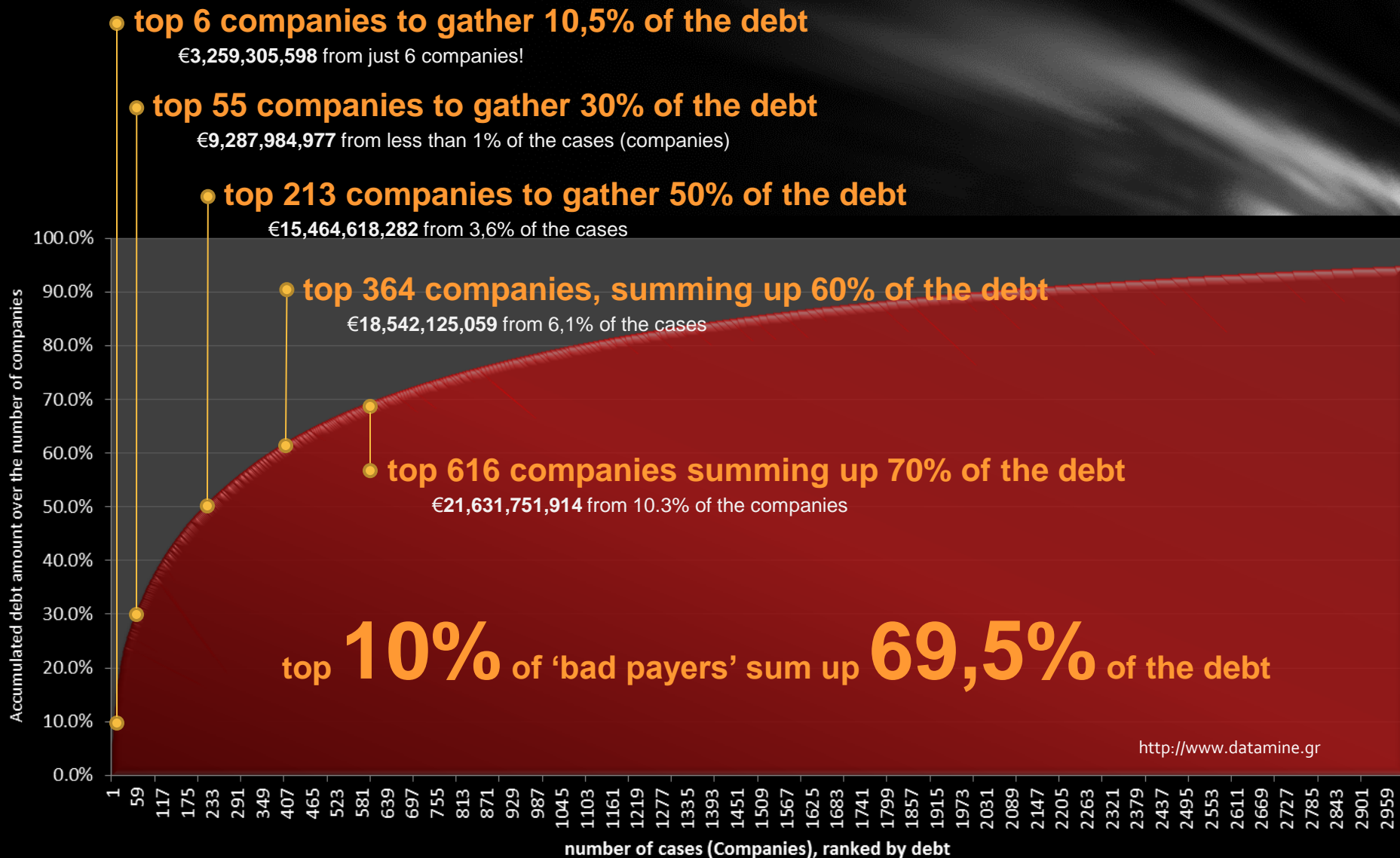


- ΑΕΚ Π.Α.Ε € 103,237,196.37
  - ΠΑΝΙΩΝΙΟΣ Π.Α.Ε. € 21,811,623.13
  - ΑΘΗΝΑΙΚΟΣ Π.Α.Ε € 15,902,852.68
  - ΠΑΕ ΑΟΚ ΚΑΒΑΛΑΣ € 10,059,082.51
  - Α.Ε. ΛΑΡΙΣΗΣ Π.Α.Ε. € 6,743,782.47
- (displaying top 5)



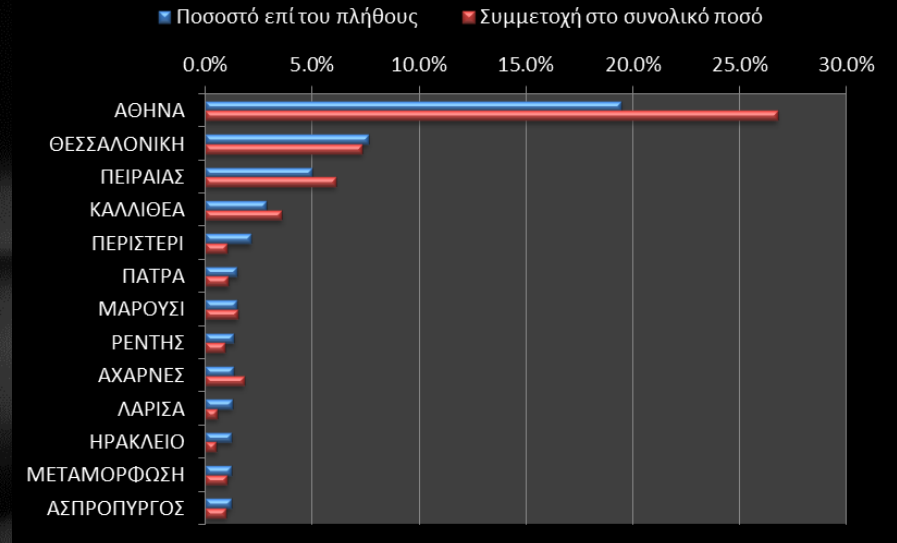
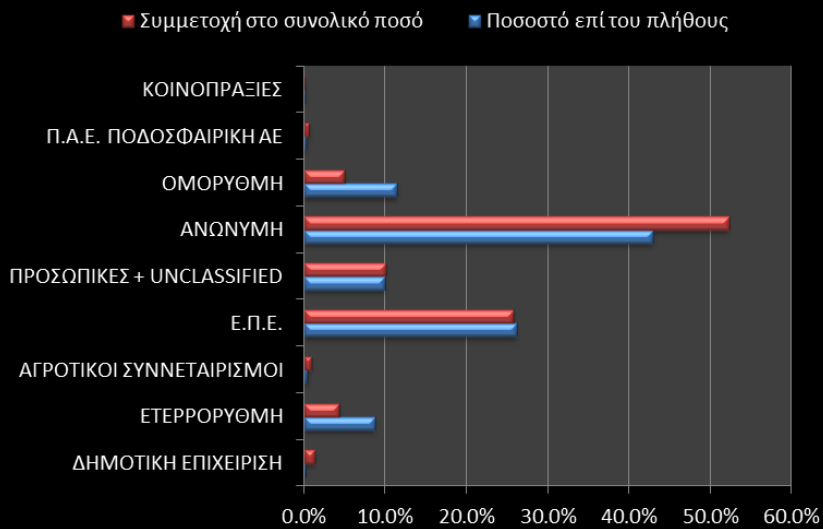
- ΔΗΜΟΤΙΚΗ ΕΠΙΧΕΙΡΗΣΗ ΤΕΧΝΙΚΩΝ ΕΡΓΩΝ ΑΝΩ ΛΙΟΣΙΩΝ ΑΤΤΙΚΗΣ € 341,116,574
  - ΔΗΜΟΤΙΚΗ ΕΠΙΧΕΙΡΗΣΗ ΑΝΑΠΤΥΞΗΣ ΔΗΜΟΥ ΑΛΙΟΣΙΩΝ ΑΤΤΙΚ € 45,860,791
  - ΔΗΜΟΤΙΚΗ ΕΠΙΧΕΙΡΗΣΗ ΑΝΑΠΤΥΞΗΣ ΟΡΧΟΜΕΝΟΥ ΔΕΑΟ € 2,369,270
  - ΔΗΜΟΤΙΚΗ ΕΠΙΧΕΙΡΗΣΗ ΥΔΡΕΥΣΗΣ-ΑΠΟΧΕΤΕΥΣΗΣ ΑΡΓΟΥΣ Δ.Ε.Υ.Α-ΑΡΓΟΥΣ € 1,745,472
  - ΔΗΜΟΤΙΚΗ ΕΠΙΧΕΙΡΗΣΗ ΔΗΜΟΥ ΕΡΕΤΡΙΑΣ-ΝΗΣΙ ΤΩΝ ΟΝΕΙΡΩΝ € 1,655,365
  - ΔΗΜΟΤΙΚΗ ΕΠΙΧΕΙΡΗΣΗ ΡΑΔΙΟΦΩΝΙΑΣ ΔΗΜΟΥ ΑΝΩ ΛΙΟΣΙΩΝ € 1,458,163
- (displaying top 6)

# Government could have targeted....



# Σύνολο χρέους λίστας

## Basic profiling & highlights



### Μέσο χρέος ανά εταιρία

■ ΔΗΜΟΤΙΚΗ ΕΠΙΧΕΙΡΙΣΗ	€ 33,093,367
■ ΕΤΕΡΡΟΥΥΘΜΗ	€ 2,573,712
■ ΑΓΡΟΤΙΚΟΙ ΣΥΝ/ΣΜΟΙ	€ 11,510,115
■ Ε.Π.Ε.	€ 5,074,574
■ ΠΡΟΣΩΠΙΚΕΣ + other	€ 5,206,035
■ ΑΝΩΝΥΜΗ	€ 6,269,555
■ ΟΜΟΥΥΘΜΗ	€ 2,260,925
■ Π.Α.Ε.	€ 10,096,263
■ ΚΟΙΝΟΠΡΑΞΙΕΣ	€ 674,938

- ✓ **Μονοπρόσωπες ΕΠΕ**  
€ 1,908,483,118 316 περιπτώσεις
- ✓ **Κοινοπραξίες**  
€ 6,749,379 10 περιπτώσεις

# ΕΠΕΚΤΑΣΕΙΣ

Πως θα αποκτούσε αξία η λίστα – εμπλουτισμός δεδομένων & ανάλυση

## ✓ ΔΟΥ & ιστορικό ελέγχων

Ποια ΔΟΥ είναι υπεύθυνη, υπάρχουν δυσαναλογίες (μεγαλύτερη από το αναμενόμενο συγκέντρωση περιπτώσεων σε κάποια ΔΟΥ). Κρίσιμες ημερομηνίες π.χ. έναρξη παύση, τελευταίος έλεγχος, ημερομηνία ένταξης στη λίστα

## ✓ Επίσημη Δραστηριότητα επιχείρησης

Φορολογικοί κωδικοί για την καλύτερη οργάνωση των δεδομένων

## ✓ Τρέχουσα κατάσταση της εταιρίας

Δραστηριότητα/ σε αναστολή, καθεστώς πτώχευσης, σχετικές ρυθμίσεις πρόσφατα οικονομικά στοιχεία – ισολογισμοί

<http://www.datamine.gr>

disclaimer

- Η ανάλυση που παρουσιάζεται είναι ενδεικτική και έχει παραχθεί με αυτοματοποιημένες διαδικασίες
- Η ανάλυση επηρεάζεται από την ποιότητα και την διαθεσιμότητα των δεδομένων
- Μοναδική & αποκλειστική πηγή δεδομένων για την ανάλυση αποτέλεσε η λίστα που ανακοινώθηκε από του υπουργείο στο σύνδεσμο <http://www.gsis.gr/debtors/kerdoskopika-np.html>
- Η κατηγοριοποίηση των εταιριών με βάση τη νομική μορφή, προκύπτει αυτόματα από τις διαδικασίες μας με βάση τα λεκτικά που υπάρχουν στην λίστα. Δεν είναι σε καμία περίπτωση η επίσημη πληροφορία, ενώ ενδέχεται ανάλογα με την ποιότητα των δεδομένων να υπάρχει μικρό ποσοστό misclassification
- Για ερωτήσεις/ σχόλια μπορείτε να επικοινωνήσετε μαζί μας μέσω του email: [info@datamine.gr](mailto:info@datamine.gr)
- Για το εμπλουτισμένο dataset με διαχωρισμένα zip codes, cities & type classification, επικοινωνήστε μαζί μας